

¿bin ut'il ya stak jkoltatik te ants ay ta chamel yu'un te COVID-19 ta swetesel te alale?

Ya kabetik yuch' xchu' te alale:

- Ya yich' pitsel xchu' te me'ile
- Jkoltatik ta swenta ya xkan xchu' te meile
- Xchu'ntes yan ants te alale



Fuente: OPS

¿yabal stak' xchu'ntes yal te ants tsakojon COVID-19?

Yak. Ya stak' xchu'ntes te yale, teme xch'un te binti ya yich' alel li'i:

- Ya spots sni' te k'alal ya xchu'ntes te yale
- Smak sni' sok yej te k'alal ya x-obinaj ta yutil xujkub
- Poka ak'ab k'alal ya xba pet sok laj awotan ta spetel te alale
- Lek xa kus te banti ayex sok te alale



Fuente: OPS

COVID-19

¿bin ut'il ya stak skananta sba te mach'a sjunej yalik yu'un te COVID-19?

- Poka k'abib ta ja' sok xapon ta tsinta ajk'
- Maxa pik a welaw
- Jakal kil jbajtik
- Ma xbatik ta banti ay bayel kristianoetik
- Lejtik poxtawanej teme ay
k'ajk'ubel, obal sok maba xjelaw ik' ta ko'tantik



Fuente: OPS

¿ya bal stak spet yunin yal te mach'a ay chamel yu'un COVID-19?

Yak, ch'una te binti ya kaltik li'i:

- Lekuk kich'tik ik te yakal ta xchu'ntesel awal
- Peta te awale, ta abak'etal sok sbak'etal
- Junax awayibik
- Poka ak'ab k'alal ya xba pet sok laj awotan ta spetel te alale
- Lek xa kus te banti ayex sok te alale



Fuente: OPS

¿yabal stak sk'asesbe xchamel COVID-19 te junbil alale?

Mayuk ilbil te sme' alal ya
sk'asesbe te
chamel COVID-19 te sjune te
yale, k'alal ya xtojok sok k'alal ya
xch'untés te
yale.



Fuente: OPS

#COVID19

Te antsetik mach'a sjunekik yalik sok
tsakojonik jtebuk obal ja'me tulan
sk'olal ya yich'ik ilel yu'un te ma
stsakotik te chamele te **COVID-19**



Fondo de Población de las Naciones Unidas



#COVID19

Te poxtawanejetik yame yich'ik ak'el
smajkilik swenta ya xpoxtayik te
mach'a ay chamelik ta **COVID-19**



Fondo de Población de las Naciones Unidas

UIC Universidad
Intercultural
de CHIAPAS
Por un Chiapas igualitario y plural

#COVID19

Te ach' chamele **COVID-19** ya me
yik'tal te komonotike ya me xtoy te
utsinele ta stojol te antsetike.



#COVID19

Te sjunel sok stokesel alal ya me
k'uxutajbajtik swenta ma tsakotik
sok jk'asestik te chamele te **COVID-19**



Fondo de Población de las Naciones Unidas

UIC Universidad
Intercultural
de CHIAPAS
Por un Chiapas igualitario y plural

#COVID19

Te snail poxil te unin alaetik,
tojkelikto sok kanantayel alal k'ejatik
me aynukik te macha
ilbil ay yu'un te **COVID-19**

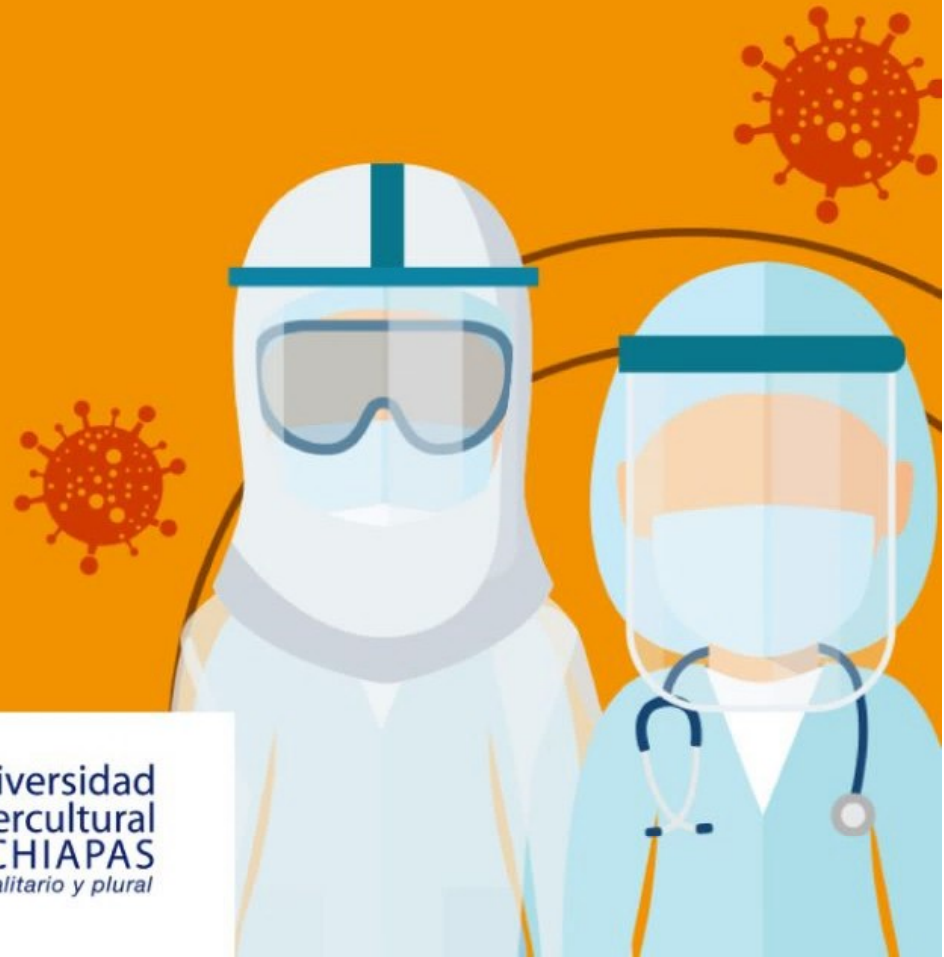


Fondo de Población de las Naciones Unidas

UIC Universidad
Intercultural
de CHIAPAS
Por un Chiapas igualitario y plural

#COVID19

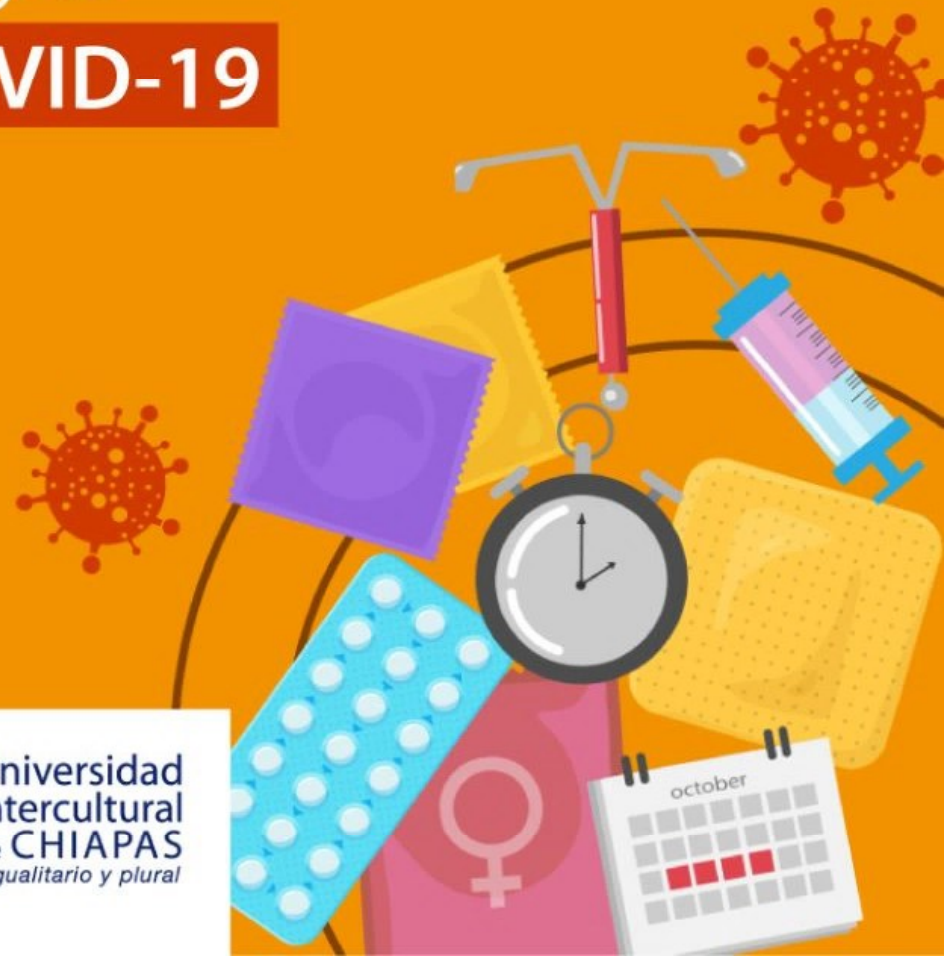
Te ak'el smajkilik te a'teletik ta
snail poxil tulanme sk'olal
k'alal ay te chamel te **COVID-19**



Fondo de Población de las Naciones Unidas

UIC Universidad
Intercultural
de CHIAPAS
Por un Chiapas igualitario y plural

Te yak'el te antikonseptiboetike
ya me skoltayotik sok ya me
yich' akel sok mayuk
ta makel k'alal ay te
chamele te **COVID-19**



Te ach' chamele te **COVID-19**
ya me x-ak'betik bayel ya'telik te
antsetik ta snaik banti ma xju' ya
yilik sok spasik te sbilukik



COVID-19

Te tsojp lumetike yame yak'ik
koltayel ta swenta te antsetik
te xlalaj ta uts'inele
Te sjunal sk'aalel te
jaye b k'aal ya xjalaj
te ach' chamele.



Fondo de Población de las Naciones Unidas



COVID-19

Te winik sok antsetik kejatik ya staik ta ilel te kuarentenae (k'jbajtik jun che' k'aal).

Ya jtajtik ta ilel te bin ut'il ya kich'bjatik ta muk' ta jnajtik, te jkananta jbjatike sok te bin ut'il ya chajpantik te k'opetike.

Kich' bajtik ta muk' te jayeb k'aal ya xjalaj te talem ach' chamele, ma jech kuts'in bajtik ta komon kananbjatik.



Fondo de Población de las Naciones Unidas



COVID-19

Te a'tel ta na sok te kanan ja' ya spasik te antsetike.

¡Maba jich ta pasel!

Te kuarentena sbiil (k'ejobajtik jun che' k'al) swenta ya jelontestik te jtaletik sok komon ya koltajbajtik ta a'tel ta yutil jnajtik sok skanantael te kalnich'antik.



Maba “koltael”, komon pasel te yich'el ta muk' jnajtik.



Fondo de Población de las Naciones Unidas

UIC Universidad Intercultural de CHIAPAS
Por un Chiapas igualitario y plural

COVID-19

¿Te a'tele ta jnajtik sok kanan ta na ya jkomontatik ta winik sok ants?

Te kuarentena sbiile (jkejobajtik jun che' k'al) ja jun lekilal ta swenta komon yichel ta muk' te jnajtike te jay tul kuts kalatik ay ta jnajtik



Fondo de Población de las Naciones Unidas

UIC Universidad
Intercultural
de CHIAPAS
Por un Chiapas igualitario y plural

COVID-19

K'op ayej ta komon:

- Spasel welil, sak'el k'uil, smesel yut naj ja'me komon a'tel ta jpisiltik.
- Ta yutil jnajtik mayukme ja'nax yu'un alaletik, ants, winik. Komonme te a'telile.
- Te kanane mame ja'uknax ya'tel te ants sok achixetik.

**Te kuarentena sbiil
(k'ejobajtik jun
che' k'aal)
pastik me te
komon a'tele.**



Fondo de Población de las Naciones Unidas



COVID-19

**Te kuarentenae ya me stoyes
te uts'inel ta swenta antsetik.**

Te ichel ta swenta te antsetike te maba
ya sjun te mach'a ya x-uts'inotik

**Te me sjune te macha ya
x-uts'inotik sok xmajotik
ay me swokotik sok
ya me xi yich'ik milel.**



COVID-19



yabal ajolin te swokolik
te antsetik te mach'a
ma tsakaluk skojtolike,
te mach'a ay ta me'balil,
te k'axel lok'el sok te
mach'a maba ayik ta
snaik sok te batsil
jlumaltike



COVID-19

Te chamel ta spamal jlumaltik maba pajal ya yutsinta te winik sok antsetik

Te maba komon sok uts'inel ta swenta te antsetik, ach'ixetik sok alaletik yame xtoy te itsinele te ta kuarentenae



COVID-19

Te tsojp lumetike mame stak'
smakik te a'tel tunel yu'un
ajwalile swenta ya xchajpanotik,
kanantayotik ta swenta
maba kaytik uts'inel
te sjunal te k'aal
te ay te chamele
te koronavirus
sbiile.

